

Salpausselkä UNESCO Global Geopark

www.salpausselkageopark.fi

#salpausselkägeopark

@salpausselkageopark



Salpausselkä UNESCO Global Geopark

Kati Komulainen
Toiminnanjohtaja,
Salpausselkä Geopark

Sisältö

- Mikä geopark on?
- Salpausselkä Geopark:
 - Alue
 - Organisaatio ja toiminta



Kuva: Kati Komulainen

UNESCO Global Geopark
on yhtenäinen, selkeästi rajattu
maantieteellinen alue,
jossa on kansainvälisesti arvokkaita
geologisia kohteita (tieteellinen arviointi)



Lemmenharjun luontopolku, Vierumäki

Kuva: Kati Komulainen

UNESCO

maailmanlaajuinen
geologisesti arvokkaiden
alueiden verkosto

- 213 kohdetta 48 maassa
- Salpausselkä UGGp 2022



Geo (kreik.)= Planeetta Maa



UNESCO Global Geoparks

Celebrating Earth Heritage - Sustaining Local Communities



2022/2023



2000
Euroopan Geopark-verkosto

2004
Global Geoparks Network

2015
UNESCO Global Geoparks
*International Geoscience and
Geoparks Programme (IGGP)*

2024
213 aluetta
48 maassa
5 Suomessa

The European Geoparks Network today



The Network consists of 94 Geoparks in 28 European countries (February 2022)
www.europeangeoparks.org

YK:n kasvatus- tiede- ja kulttuurijärjestö UNESCO:n kohteet / verkostot

Maailman kulttuurisen, biologisen ja geologisen monimuotoisuuden vaaliminen sekä kestävä kehityksen edistäminen



Biosfäärialueet

1971 >

Yli 700, Suomessa 2

Maailmanperintökohteet

1972 >

Yli 1100, Suomessa 7

Geopark-alueet

2015 >

213, Suomessa 5

UNESCO: *United Nations Educational, Scientific and Cultural Organization* /
YK:n kasvatus-, tiede ja kulttuurijärjestö, 193 jäsenvaltiota

UNESCO kohteet / verkostot

Our Shared Heritage

UNESCO designated sites connect the world and bring out the best in our shared humanity



1199

World Heritage
Sites

of exceptional cultural
and natural value.



730

Intangible
Heritage Elements

in 145 countries.



748

Biosphere
reserves

in 134 countries.



213

UNESCO Global
Geoparks

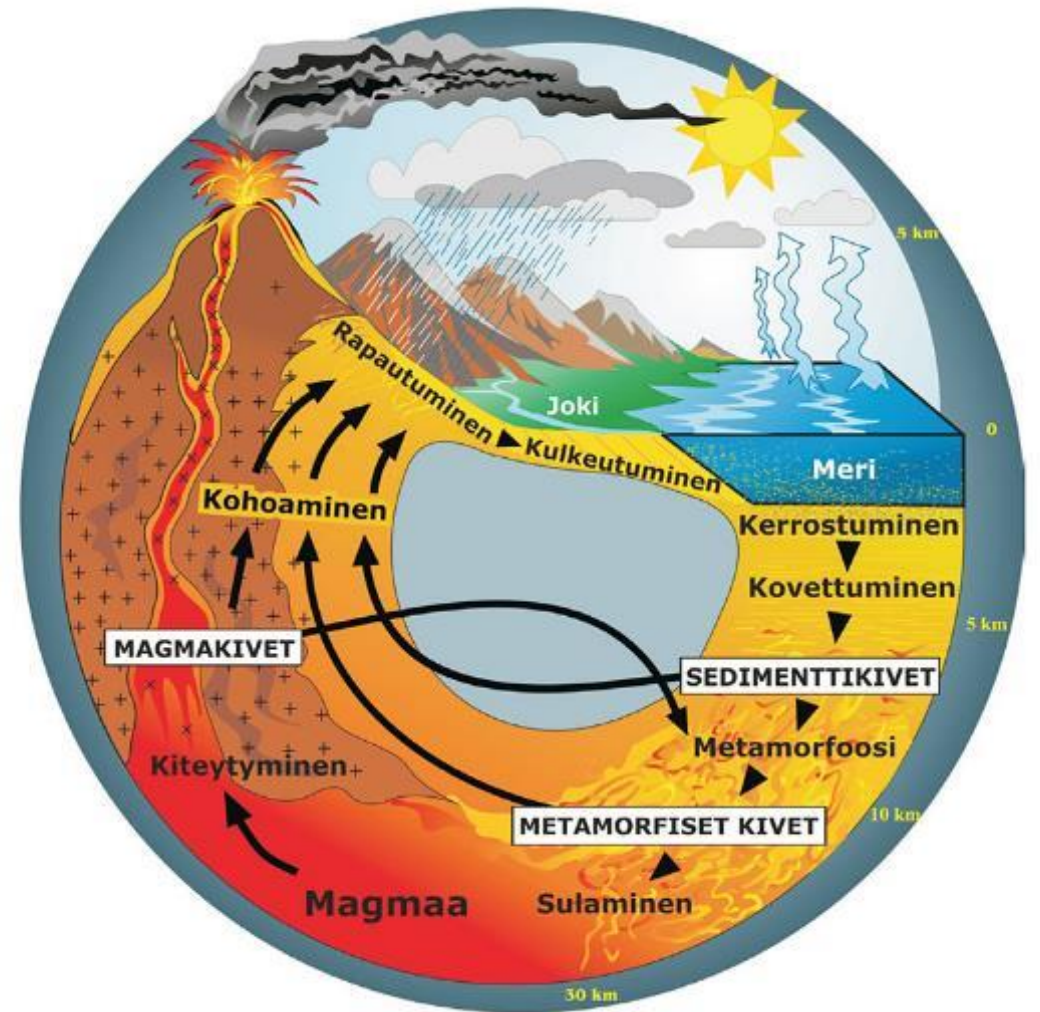
in 48 countries.

Geologia

- Kreikan sanoista γη- / ge-, "maa" ja λογος / logos, "tiede"
- Tutkii Maata ja maankamaraa: sen historiaa, rakennetta, koostumusta sekä sen syntyyn liittyviä ja siinä tapahtuvia prosesseja

Lähde: Geologian tutkimuskeskus

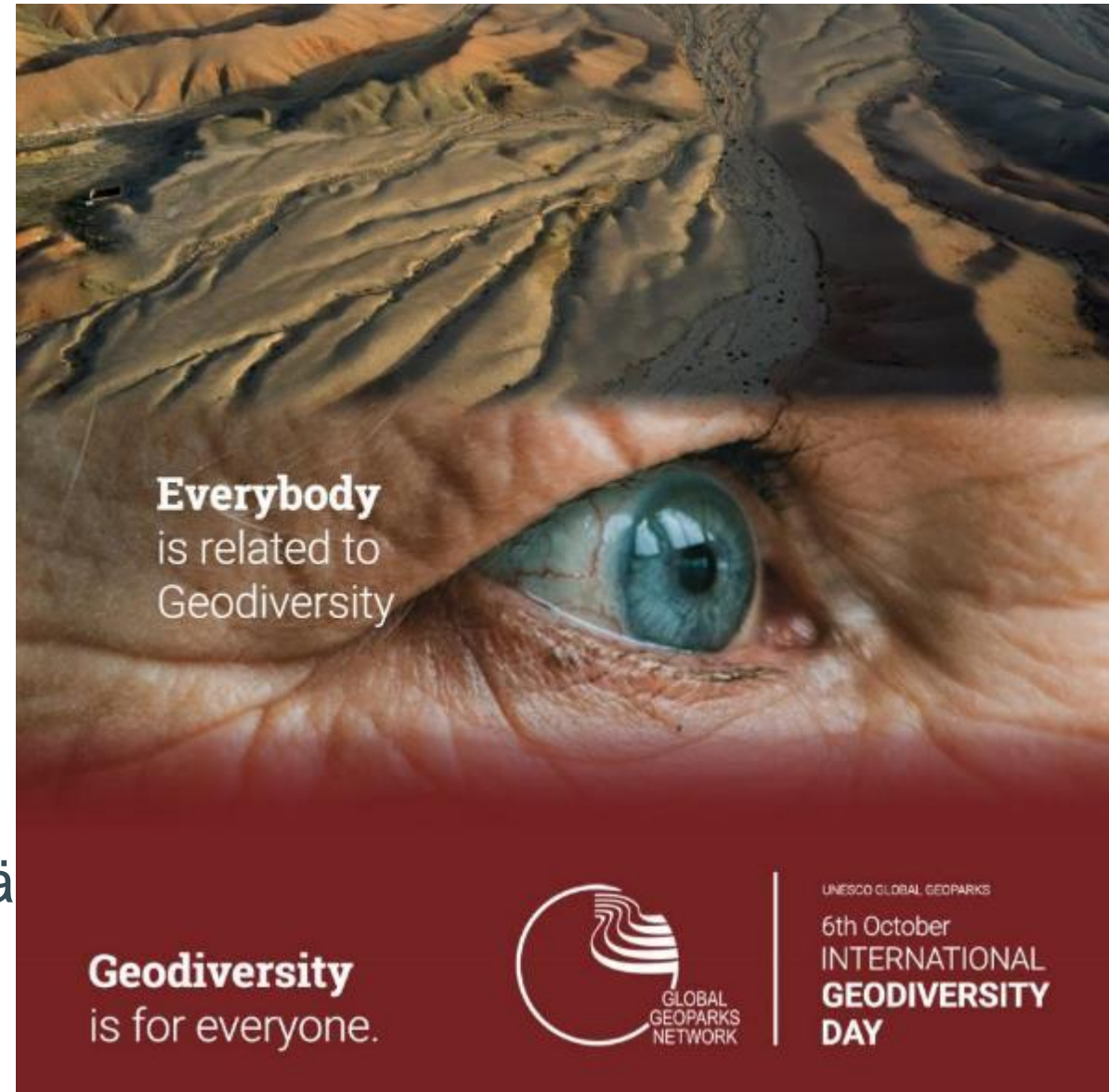
- Kansainvälisesti arvokas geologia
 - Maisemat, maastonmuodot, geologiset muodostumat kertovat maapallon kehityshistoriasta ja prosesseista
 - Vaikutus ihmiskunnan historiaan ja kulttuuriperintöön
 - Esteettiset arvot, kauneus



Kuva: Aineen suuri kiertokulku, GTK

Geologinen monimuotoisuus / geodiversiteetti

- Elottoman luonnon monimuotoisuutta
 - Kallioperä
 - Maaperä
 - Vesistöt
 - Maanpinnan muodot
 - Geologiset prosessit, jotka muokkaavat näitä
- Geodiversiteetti muodostaa ”näyttämön”, jossa ”näyttelijät” eli eliöt, kuten kasvit ja eläimet elävät; mitä monimuotoisempi näyttämö, sitä erilaisempia eliöitä (Helena Tukiainen, Oulun yliopisto)
- Monipuoliset maisemat ja maastot luovat esimerkiksi virkistys- ja matkailuympäristöjä
- UNESCO Global Geopark –alueet ovat geodiversiteetin ”näyteikkunoita”





unesco

Global Geopark

**GEOLOGINEN
PERINTÖ**

KULTTUURIPERINTÖ

ELOLLINEN LUONTO

GEO PARK



Agenda 2030 Global Goals Sustainable Development Goals (SDG) 169 alatavoitetta

Olemme osa kansainvälistä geopark-yhteisöä

- Global Geoparks Network
- European Geoparks Network
- Pohjoismainen yhteistyö



Kuva: European Geoparks Network Coordination Committee Meeting kevät 2024

<https://www.epressi.com/tiedotteet/matkailu/salpausselka-geopark-nousi-unesco-kohteeksi.html>



Rokua
UNESCO Global Geopark (2010/2015)



Kraatterijärvi
UNESCO Global Geopark (2024)



Lauhanvuori-Hämeenkan-
gas
UNESCO Global Geopark
(2020)



Salpausselkä
UNESCO Global Geopark
(2022)



Saimaa
UNESCO Global Geopark (2021)



geoparksfinland.fi

Suomen Geopark-alueiden teemat

- Geopark kertoo maiseman syntytarinaa
- Mukaan sidotaan elollisen luonnon ja ihmisen tarina
- Jokaisella geoparkilla oma teemansa
 - Rokua: *Jääkauden perintö | Heritage of the Ice Age*
 - Lauhanvuori-Hämeen kangas: *Vuoristosta suomaksi | From Mountains of the Past to Peatlands of Today*
 - Saimaa: *Löydä Saimaan kätkeyt aarteet | Discover the Hidden Treasures of Lake Saimaa*
 - Kraatterijärvi: *Euroopan suurin kraatterijärvi*

Salpausselkä Geopark: teemana vesi



- Maisemaa hallitsevat maastonmuodot veden ja jään muovaamia
- Vesi näkyy maisemassa, alueella mm. yli 800 järveä (vähintään 1 ha)
- Alue tuottaa juomaveden noin neljäsosalle suomalaisista
- Alueella vahvaa vesiensuojeluosaamista

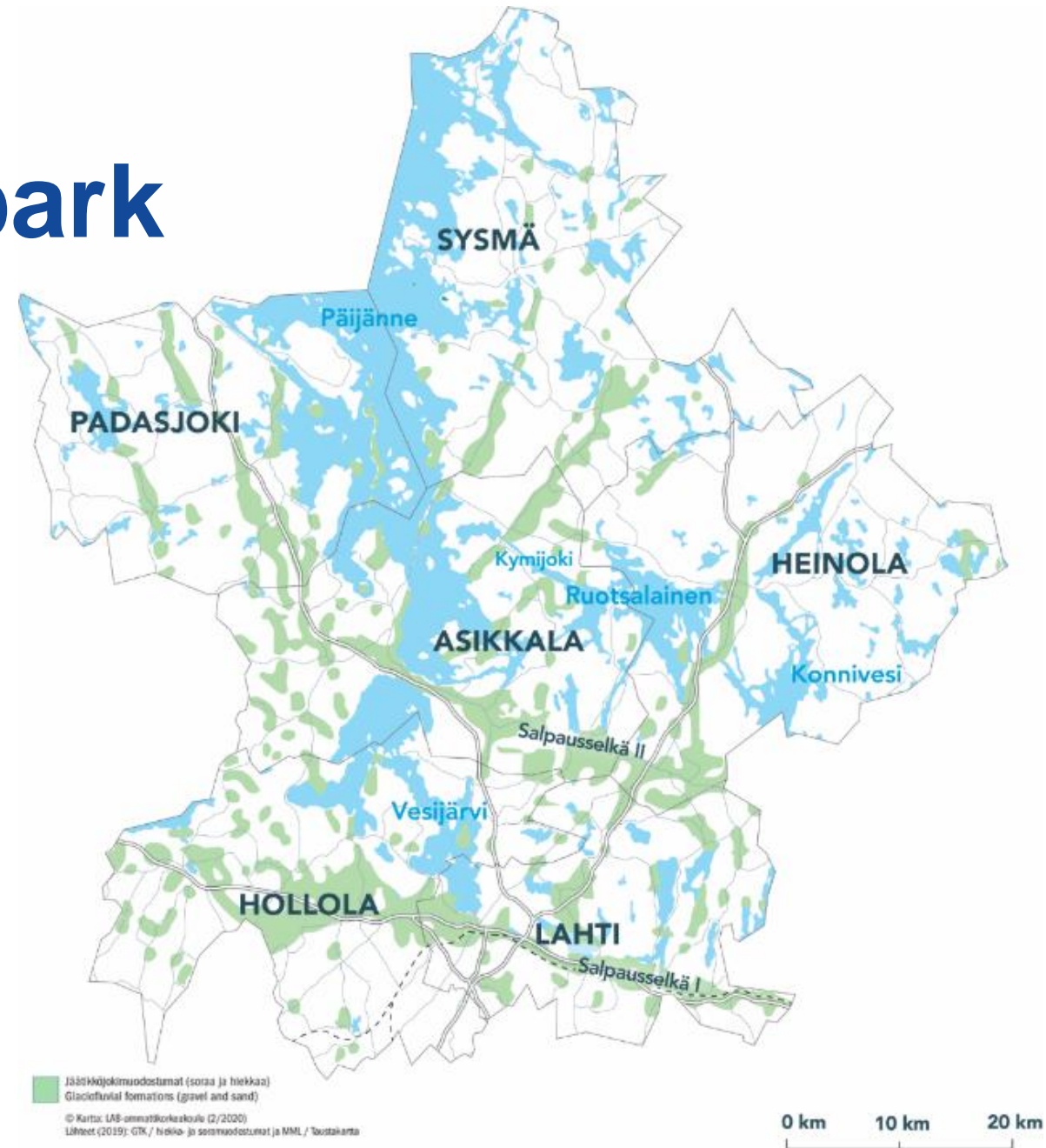
Veden muovaama maisema / A Landscape Created by Water



Salpausselkä UNESCO Global Geopark

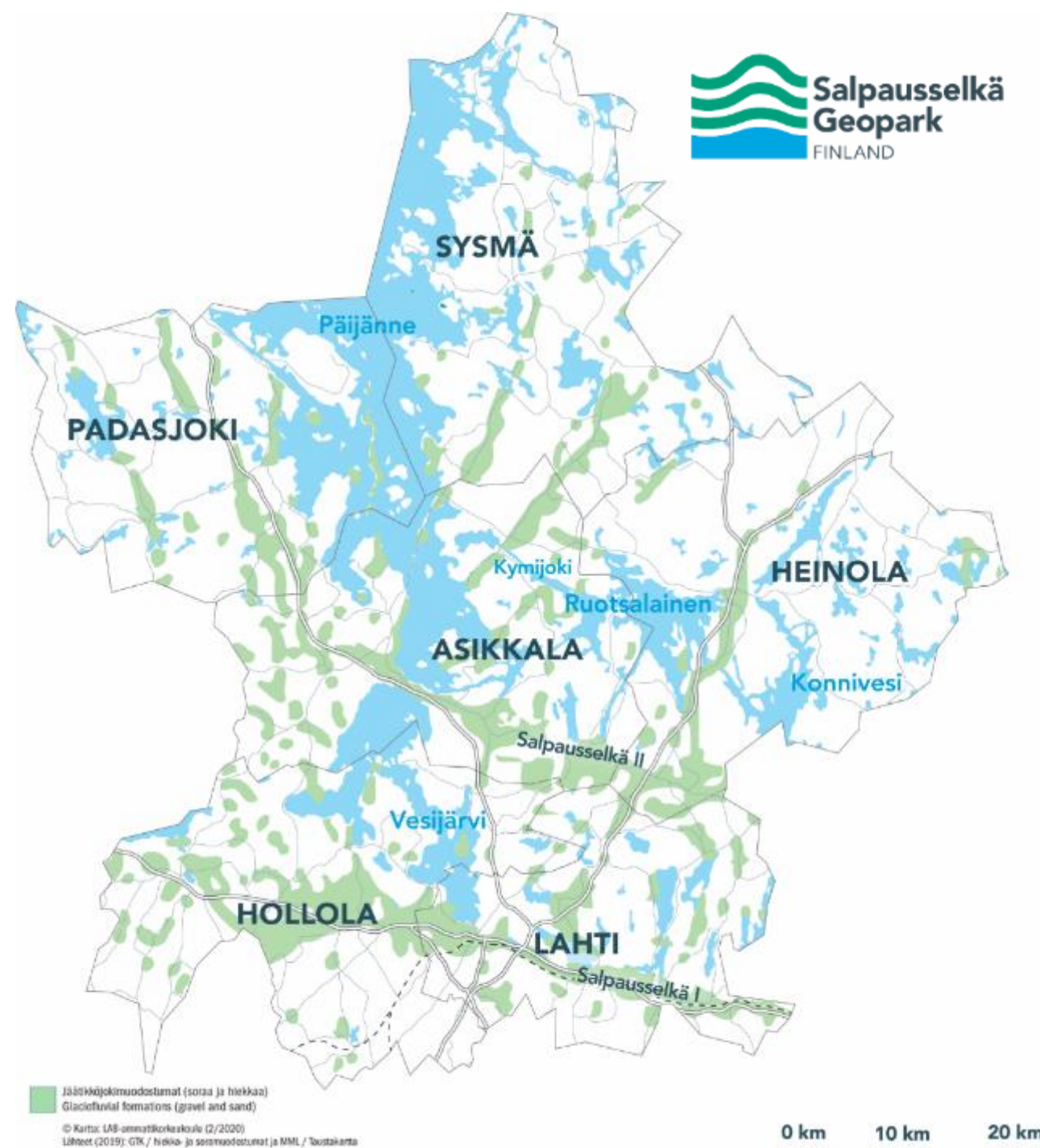
Veden muovaama maisema
A Landscape Created by Water

#salpausselkägeopark
#vedenmuovaamamaisema



Salpausselkä Geopark -alue

- Pinta-ala 4 500 km²
- Asukkaita n. 177 000
- Kuusi kuntaa: **Lahti, Hollola, Heinola, Asikkala, Sysmä ja Padasjoki**
- Maaseutua, taajamia ja kaupunkialuetta



Kansainvälisesti arvokas geologinen perintö

- Salpausselkien reunamuodostumat ovat ainutlaatuinen, kansainvälisesti merkittävä ja Suomen tunnetuin geologinen kokonaisuus
 - Osoittavat mannerjätikön reunan seisahduneen jääkauden lopulla viileän ilmastovaiheen aikana
- I ja II Salpausselkä ovat edustavimmillaan Päijät-Hämeen alueella, ja niihin liittyy täällä kansainvälisesti arvokkaita harjuja
 - ”Lahden mutkan” ja sen pohjoispuolinen alue erityisen kiinnostavaa tutkimuksen kannalta

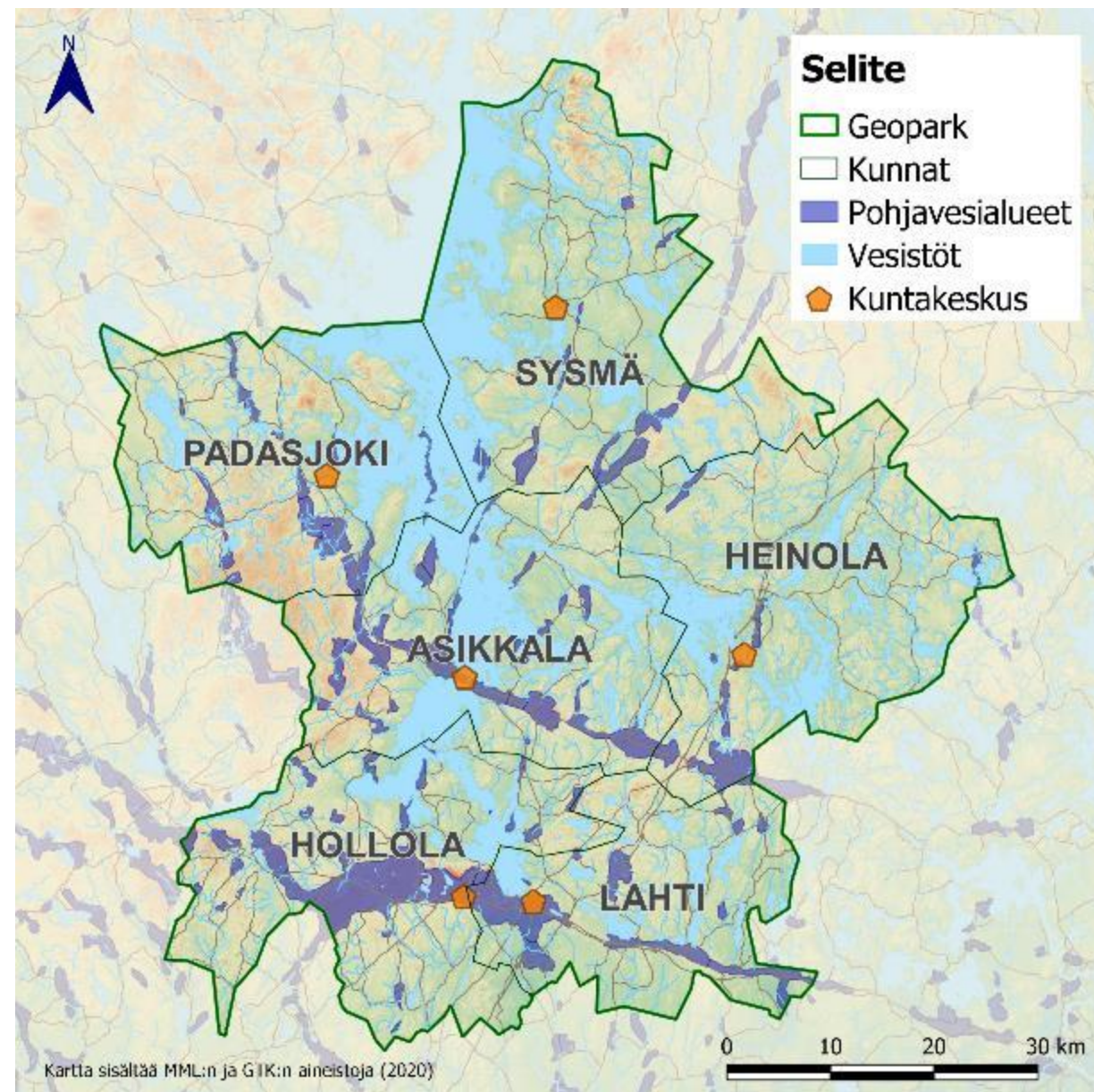
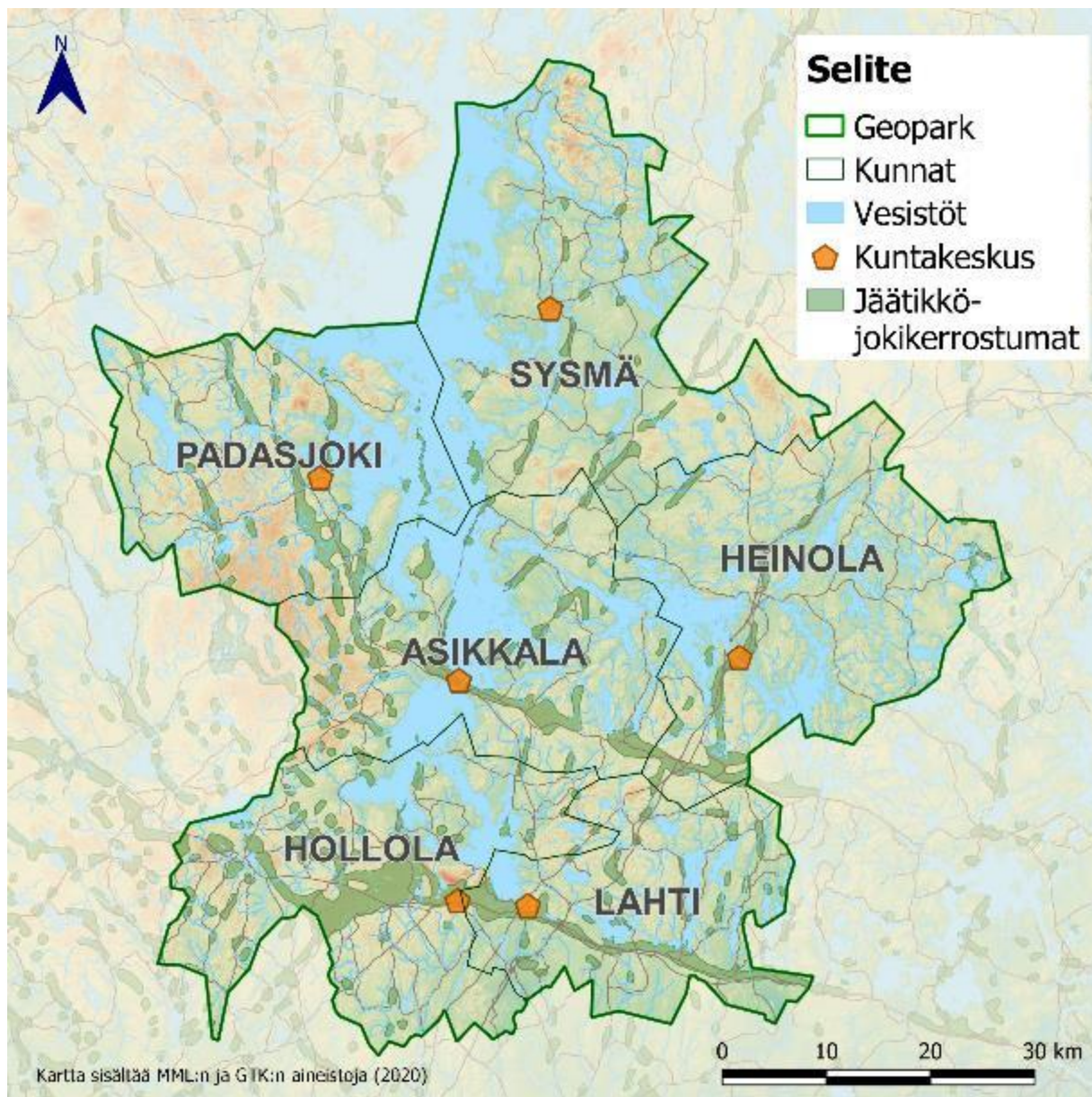


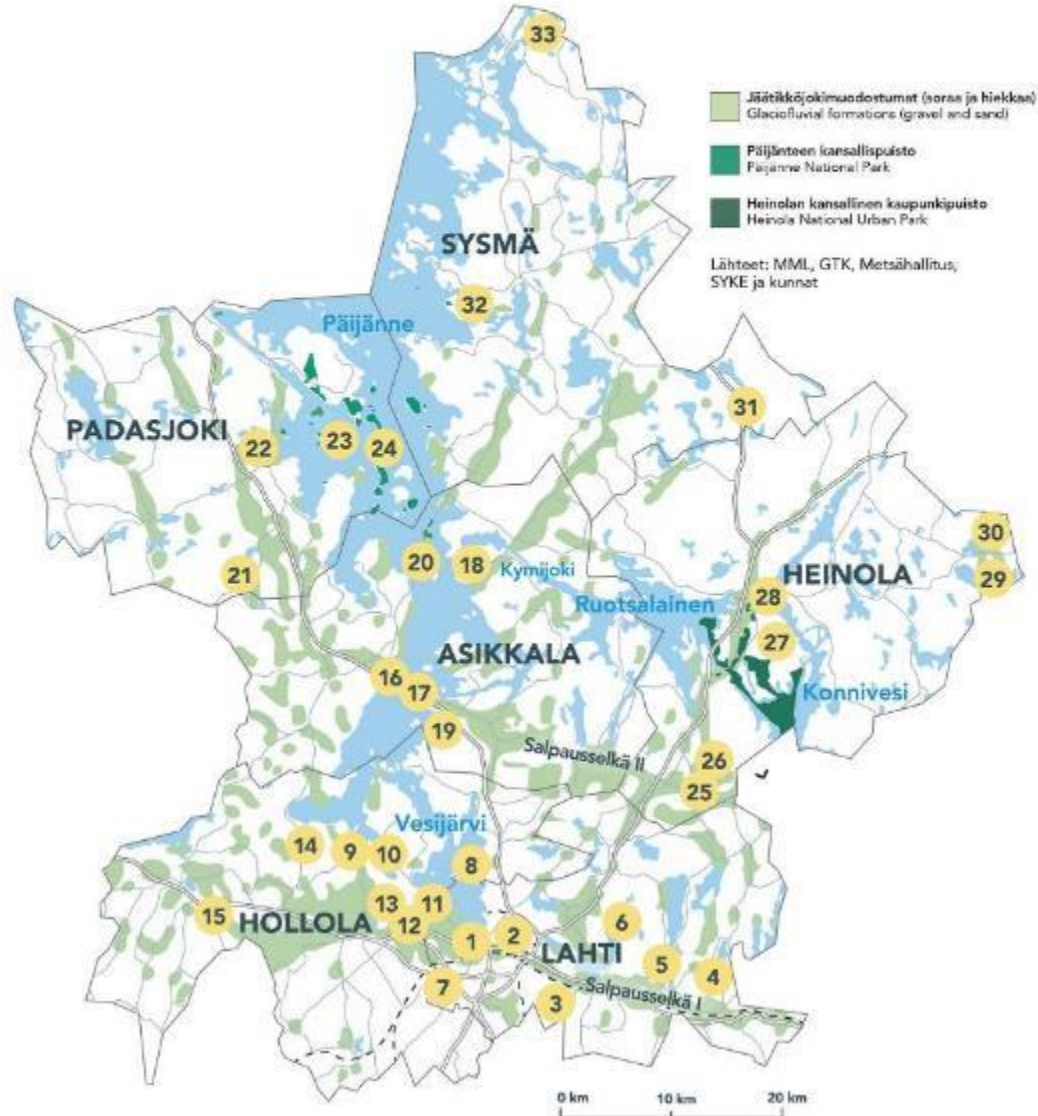
Veden muovaama maisema

- ”Maailmanluokan” jäätikköjokimuodostumat
 - **Salpausselät**
 - Reunamuodostumia
 - ”Lahden mutka”
 - **Harjut**
 - Suuntautuminen viuhkamaista / säteittäistä
 - Esim. Kelvenne, Pulkkilanharju ja Heinolanharju
 - Syntyivät jääkauden loppuvaiheessa noin 12000 – 11000 vuotta sitten
 - Sisältävät runsaasti vedenhankintaa varten käyttökelpoista **pohjavettä**
- **Ikivanha kallioperä**
 - Ikä lähes 2 miljardia vuotta
 - Kalliikohteissa jään ja veden muovaamia muotoja
- **Järvet, joet ja lähteet**



Pilotettu vesiaarteemme





MIELENKIINTOISIA KOHTEITA ALUEELLA SITES OF SPECIAL INTEREST IN THE AREA

1. **LAHDEN URHEILUKESKUS**
LAHTI SPORTS CENTRE
2. **LEHMUSREITTI**
LEHMUSREITTI URBAN NATURE TRAIL
3. **LINNAISTENSUO**
LINNAISTENSUO MIRE
4. **SAMMALSILLANSUO JA SYLVÖJÄRVI**
SAMMALSILLANSUO MIRE & LAKE SYLVÖJÄRVI
5. **PAJULAHTI**
PAJULAHTI SPORTS CENTRE
6. **LAPAKISTON LUONNONSUOJELUALUE**
LAPAKISTO NATURE RESERVE
7. **LUHDANJOEN LINTUTORNI**
RIVER LUHDANJOKI BIRD-WATCHING TOWER
8. **ENONSAARI**
ENONSAARI ISLAND
9. **KAPATUOSIAN LINNAVUORI**
KAPATUOSIA HILL FORT
10. **KUTAJÄRVI**
LAKE KUTAJÄRVI
11. **TIIRISMAA JA PIRUNPESÄ**
TIIRISMAA HILL & PIRUNPESÄ GORGE
12. **TIILIJÄRVET JA SOISALMENSUO**
TIILIJÄRVI LAKES & SOISALMENSUO MIRE
13. **SALPA-SUPPA**
SALPA-SUPPA KETTLE
14. **HAMMONJOKI**
RIVER HAMMONJOKI
15. **HULJALAN HELVETTI, HELVETINROTKO**
HELVETTI VALLEY OF HULJALA
16. **AURINKOVUORI**
AURINKOVUORI HILL
17. **VÄÄKSYN KANAVA**
VÄÄKSY CANAL
18. **KALKKISTEN KANAVA**
KALKKINEN CANAL
19. **PASOLANVUORI**
PASOLANVUORI HILL
20. **PULKKILANHARJU**
PULKKILANHARJU ESKER
21. **TARUKSEN ALUE**
TARUS HIKING AREA
22. **KULLASVUORI**
KULLASVUORI HILL
23. **PÄIJÄNTEEN KANSALLISPUISTO**
PÄIJÄNNE NATIONAL PARK
24. **KELVENNE**
KELVENNE ISLAND
25. **VIERUMÄKI**
VIERUMÄKI RESORT
26. **LEMMENHARJUN LUONTOPOLKU**
LEMMENHARJU NATURE TRAIL
27. **HEINOLAN KANSALLINEN KAUPUNKIPUISTO**
HEINOLA NATIONAL URBAN PARK
28. **RAUTVUORI**
RAUTVUORI HILL
29. **PAISTJÄRVEN ALUE**
PAISTJÄRVI NATURE RESERVE
30. **PIRUNKIRKKO**
PIRUNKIRKKO CLIFF
31. **ONKINIEMEN LIIKKUVA KIVI**
ONKINIEMI ROCKING STONE
32. **PÄIJÄTSALO**
PÄIJÄTSALO ISLAND
33. **KAMMIOVUORI**
KAMMIOVUORI HILL

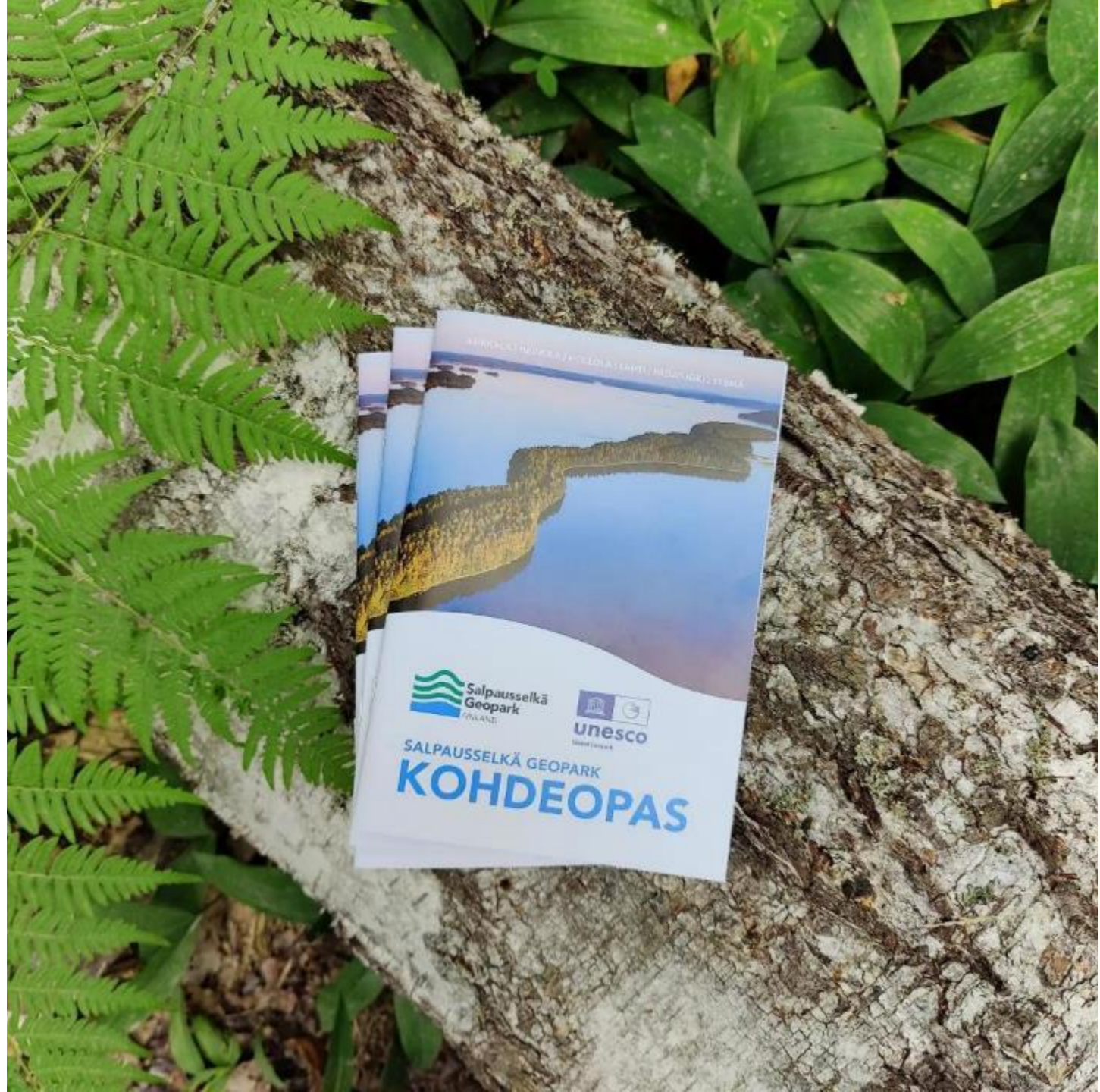


Kohdeopas ladattavissa:
<https://visitlahti.fi/wp-content/uploads/2022/06/Salpausselka-Geopark-KOHDEOPAS-2022-WEB.pdf>



unesco

Global Geopark



Vesijärvi

Lahden urheilukeskus – Salpausselän ulkoilualue

- Laaja reittiverkosto
Salpausselkä – Tiirismaa
- Valtakunnallisesti arvokas
maisema-alue ja vk merkittävä
rakennettu kulttuuriympäristö
- Lehmusreitti keskustan ympäri



Kuvat: Lahden kaupunki

Kapatuosian linnavuori – Hollolan kirkonkylä



- Valtakunnallisesti merkittävä rakennettu kulttuuriympäristö ja osa vk arvokasta maisema-alueita
- Vanhimmat jäljet ihmistoiminnasta kivikaudelta, noin 8000 vuoden takaa
- Pyhän Marian kirkko yksi Suomen suurimmista keskiaikaisista kirkoista

Vierumäki, Heinola

- Il Salpausselkä ja siihen liittyvät harjuselänteet, supat, suppalammet, lähteet; luontopolku ym.
- Valtakunnallisen harjijensuojeluohjelman kohde
- Valtakunnallisesti arvokas rakennettu kulttuuriympäristö

Päijänteent kansallispuisto

Kullasvuori-Mainiemi ja
Laivaranta, Padasjoki

Kelvenne, Päijänteiden kansallispuiston pääsaari



Kuva: Tea Karvinen



- Suomen suurimpia harjusaaria
- Suppalahdet, suppalampi, hiekkarannat...

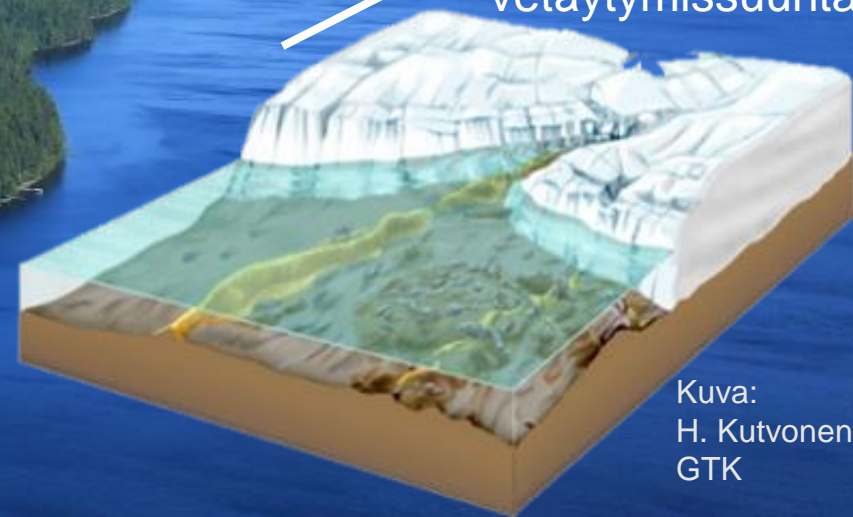


Kuva: Jari Väätäinen, GTK

Pulkkilanharju, Päijänne, Asikkala

- Kapeiden harjusaarten jono
- Kulkee Päijänteen halki, osittain kansallispuistoa
- Luontopolku, kulttuurihistoriaa...

Jäätikön
vetäytymissuunta



Kuva:
H. Kutvonen,
GTK

Kuva: Asikkalan kunta





Kammiovuori, Sysmä

- Valtakunnallisesti arvokas kallioalue
- Näköala kallioperän ruhjelaaksoon (Vuorisalo vastarannalla) ja Päijänteelle
- Etelä-Suomen toiseksi korkein kohta, 221 m
- 7 m korkea siirtolohkare ”Linta” ja Hiskiaan luola
- Komea taluskivikko rinteessä



Kulttuurimaisemat, aineeton kulttuuriperintö, paikallinen ruoka ja juoma





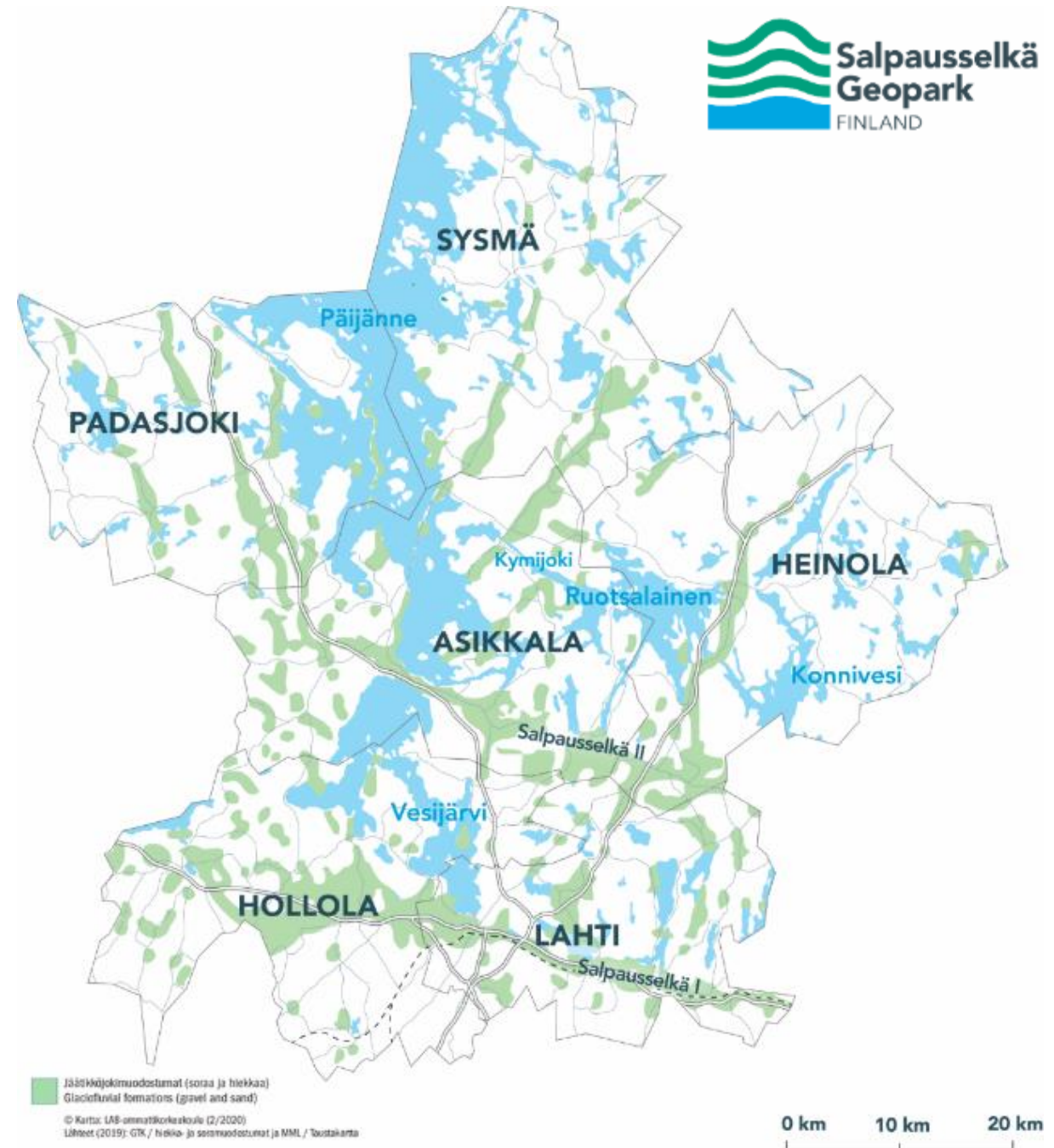
Rakennettu kulttuuriympäristö



Salpausselkä Geopark -organisaatio



- Hallinto ja koordinointi: Salpausselkä Geopark –yksikkö Lahden seutu - Lahti Region Oy:n yhteydessä
- Yksiköllä ohjausryhmä
 - Edustajat kunnista ja Metsähallituksesta sekä yrityskumppaneiden edustaja
 - Kunnissa Geopark-työryhmiä
- Kuntien ja muiden alueen toimijoiden välistä yhteistyötä, laaja verkosto



Henkilöstö



Salpausselkä Geopark –yksikkö

Toiminnanjohtaja Geotieteiden
Kati Komulainen asiantuntija (50 %)
Vilma-Lotta Tallgren

Matkailun alueorganisaation
henkilökunta (Lahti Region Oy)
<https://visitlahti.fi/etusivu/yhteystiedot/>

Kuva: Lahden kaupunki



Luontokoulu Kaisla (25 + 25 %) / Lahden kaupungin ympäristökasvattajat

Emma Marjamäki

Jenni Jelkänen

Salpausselkä Geopark – yksikön koordinoiman toiminnan keskeisiä sidosryhmiä

Kansainvälinen taso

- YK:n kasvatus-, tiede- ja kulttuurijärjestö UNESCO
- Global Geoparks Network (GGN) – maailmanlaajuinen Unescon Geopark-alueiden verkosto
- European Geoparks Network (EGN) – Eurooppalaisten Unescon Geopark-alueiden verkosto
- Pohjoismaiset Unescon Geopark-alueet

Kansallinen taso

- Suomalaiset Unescon Geopark-alueet
- Suomen Geopark-toimikunta
- Geologian tutkimuskeskus GTK
- Metsähallituksen Luontopalvelut
- Visit Finland
- Ympäristöministeriö
- Suomen Unesco-toimikunta
- Opetus- ja kulttuuriministeriö
- Geopark-projektit, joilla ei vielä ole Unesco-statusta
- Muut suomalaiset Unesco-kohteet

Salpausselkä Geopark -alue

- Salpausselkä Geopark -kunnat: Lahti, Hollola, Heinola, Asikkala, Sysmä ja Padasjoki
- Visit Lahti / Lahti Region Oy
- Metsähallitus Järvi-Suomen luontopalvelut
- Oppilaitokset ja opiskelijat, mm. Koulutuskeskus Salpaus, LAB-ammattikorkeakoulu, Helsingin yliopisto
- Salpausselkä Geoparkin kumppaniyritykset ja -yhdistykset
- Muut yritykset ja yhdistykset
- Salpausselkä Geopark -oppaat
- Päijät-Hämeen liitto
- Hämeen ELY-keskus
- Päijänne-Leader
- Päijät-Hämeen Vesijärvisäätiö
- Päijät-Hämeen hyvinvointialue
- Museot ja muut kulttuuritoimijat
- Lahden Seudun Kehitys LADEC Oy
- Kohteiden yksityiset maanomistajat
- Paikalliset asukkaat
- Vapaa-ajan asukkaat

Geopark



**SUSTAINABLE
TRAVEL
FINLAND™**

**WE ARE COMMITTED
TO SUSTAINABLE
DEVELOPMENT**

- Luonto- / kestävyys- / ympäristökasvatus / geokasvatus
- Geopark-koulutus

- Alueen luonnon erityispiirteisiin ja kestävän kehityksen periaatteisiin pohjautuen – alueidentiteetti!

- Kestävän matkailun kehittäminen
 - Kohteet ja informaatio
 - Kumppaniverkosto, paikalliset tuotteet ja palvelut
 - Aluemarkkinointi



Alueellinen ympäristökasvatustyöryhmä

- Luontoteemaa perusopetuksen kulttuurikasvatusohjelmiin ym.



Opetuskokonaisuudet eri luokka-asteille

SALPAUSSELKÄ GEOPARK –Päiväkoti

Salpausselkä Geopark -päiväkodissa lähiluonto on keskeinen oppimisympäristö, johon jokainen lapsi pääsee vähintään kerran viikossa. Lähiympäristön geokohteet sekä muut lapaille tärkeät luontokohteet on yhdessä lasten kanssa merkitty kartalle, jota pidetään esillä.

YK:n kestävän kehityksen Agenda 2030 -tavoitteiden toteutumisen eteen työskennellään päiväkodin arkeen soveltuvalla tavalla. Erityishuomiota kiinnitetään alatavoitteeseen 4.7: kaikkien oppijoiden tulisi saada kestävä kehityksen edistämiseen tarvittavia tietoja ja taitoja, jotta pystymme rakentamaan kestävä tulevaisuutta yhdessä.

MIKÄ ON GEOPARK?

Geopark on yhtenäinen maantieteellinen alue, joka sisältää kansainvälisesti merkittäviä geologia kohteita. Se kertoo maiseman ja maastonmuotojen syntyä ja sen lisäksi alueen kohteita, tuotteita ja palveluita. Alueen luonnon ja kulttuuriperinnön vaaliminen, paikallisidentiteetin vahvistaminen sekä kestävä kehityksen edistäminen ovat geopark-alueiden keskeisiä tavoitteita. Kuudesta kunnasta koostuva Salpausselkä Geopark kuuluu UNESCO:n maailmanlaajuisen geologisesti arvokkaiden alueiden verkostoon.



SALPAUSSELKÄ GEOPARK Kindergarten

At a Salpausselkä Geopark Kindergarten, nearby nature is a key learning environment that every child has access to at least once a week. Geosites, as well as other nature sites important to children in the surroundings, are marked together with children on a map, which is kept on display.

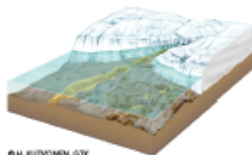
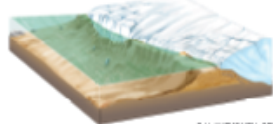
We are working towards achieving the UN Agenda 2030 Sustainable Development Goals in a way that suits the everyday life of the kindergarten. Particular attention is paid to the target 4.7: all learners should have an opportunity to acquire the knowledge and skills needed to promote sustainable development, so that we can build a sustainable future together.

WHAT IS A GEOPARK?

A geopark is a single, unified geographical area that has sites and landscapes of international geological significance. Geoparks raise awareness of the importance of the area's geological heritage and promote local sites, products and services. Some of the key objectives of geoparks include preserving a region's natural and cultural heritage, strengthening local identity and promoting sustainable tourism. Salpausselkä Geopark, encompassing six municipalities, belongs to the worldwide network of UNESCO Global Geoparks.

Salpausselkä ovat runsaamuodotaisia, jotka kerrostuvat mannerjäätidön reunan alueen vieressä sijaitsevista oja- ja ojasta jääkkojokien kuljettamasta ja lajittelusta hiehasta ja sorasta. Pinnon luvaa Toisen Salpausselän muodostamasta Välikyästä.

The Salpausselkä ridges formed when sand and gravel, transported and sorted by glacial meltwater streams, were deposited at the margin of the continental ice sheet as adjacent deltas. The illustration shows the Second Salpausselkä forming in Väliky.



Harjat kerrostuvat mannerjäätidön sisällä virranneiden jääkkojokien kohdalla niiden kuljettamasta hiehasta ja sorasta jään asettessa ja jääkko reunan hitaasti vetäytyessä. Pulkkinharju noin 11 500 vuotta sitten.

The meltwaters deposited sand and gravel as eskers at the bed and mouths of the glacial meltwater streams while the margin of the melting continental ice sheet was slowly withdrawing. Pulkkinharju Esker about 11 500 years ago.

VEDEN MUOVAAMA MAISEMA

Viimeisimmän jääkauden jälkeensä jättämät Salpausselät ovat Suomen kansainvälisesti tunnetuin geologista luonnonperintöä. Koko eteläisen Suomen poikki ulottuvat Ensimmäinen ja Toinen Salpausselkä ovat korkeimmillaan ja näyttävimmillään Salpausselkä Geopark -alueella. Ne muodostavat täällä alnutaustan, muinaisten jääkkojokien virtauksia kuvastavan kokonaisuuden yhdessä pitkin, viuhkamaisesti pohjoiseen suuntautuvien harjujokien kanssa. Salpausselät ja harjut hienoine ukkolumaastoineen ja runsaine pohjavesivarantoineen ovat muodostuneet pääasiassa sulamisvesivirtojen kuljettamasta, lajittelusta ja kerrostamasta sorasta ja hiehasta jääkauden loppuvaiheessa noin 12 000 vuotta sitten. Mannerjääkko ja sen sulamisvedet ovat osaltaan muckanneet myös lähes 2 miljardia vuotta sitten syntyneitä kalvikohteitamme sellaisiksi kuin ne ovat tänä päivänä. Alueen sadat järvet, pienistä suppalamista Suomen toiseksi suurimpaan järveen, Pääjärveen, luovat upeita maisemia ja virkistysmahdollisuuksia.

A LANDSCAPE CREATED BY WATER

The Salpausselkä ridges, laid down by the last Ice Age, represent the best-known geological heritage of Finland. The First and Second Salpausselkä reach across the entirety of southern Finland and are at their most spectacular in the area of Salpausselkä Geopark. Here they are joined by long esker chains, radiating in a northerly direction. Together these features form a unique entity, made of sand and gravel transported, sorted and deposited by ancient glacial meltwater streams some 12 000 years ago. They offer great surroundings for outdoor activities and hold massive reserves of high-quality groundwater. The continental ice sheet and its meltwaters have also shaped our rocky outcrops into what they are today. The outcrops are part of an ancient bedrock, formed nearly 2 billion years ago. Hundreds of lakes, ranging from small kettle ponds to Finland's second largest lake, Päijänne, offer stunningly beautiful views and excellent opportunities for recreation.

Varhaiskasvatusohjelma



SIRTOLDHARE

ZUMPA



S.E.O
JUMPPA



LIKOLAMP

REUNAMUODOSTU
MA



Kanervan päiväkodin geo-jumppa





Salpausselkä Geopark -kumppanit

Alueellinen matalan kynnyksen kestävän matkailun verkosto

- Geoparkiin liittyviä palveluita ja tuotteita tarjoavat yritykset ja yhteisöt voivat hakea mukaan
- Salpausselkä Geopark –partnerlogo: alueellinen kestävän matkailun laatuleima
- Tällä hetkellä 20 toimijaa saanut partnerlogon käyttöoikeuden

Mitä vaatii?

- Sitoutumista kestävän matkailun periaatteisiin ja toimimaan kestäväällä tavalla sekä tämän osoittamisen hakemuksella
- Toistaiseksi maksuton
- Ohje ja hakemus pohja ladattavissa sekä nykyiset kumppanit näkyvissä

<https://visitlahti.fi/etusivu/salpausselkageopark/salpausselka-geopark-yksikko/yritysyhteisty/>

Miksi mukaan?

- Verkostoitumista, yhteistyömahdollisuuksia
- Näkyvyyttä yrityksille ja kansainvälisesti arvokkaalle alueellemme
- Auttaa vastuullisuusviestinnässä ja oman toiminnan kehittämisessä

Salpausselkä Geopark -opaskoulutus



- Pilotti 2021
- Osana Matkailupalvelujen ammattitutkintoa 2022 ja 2023, Koulutuskeskus Salpaus

Geopark-koulutus yrityksille
Koulutuskeskus Salpauksen
matkailuala &
Geopark-henkilöstö



25 kumppaniyritystä

- Asikkala-Oppaat
- Jannen Kalastus ja KaYakki, Asikkala
- Lehmonkärki Resort, Asikkala
- Viestintä Vuosikerta Oy, Asikkala / Lahti
- Heinola Travel
- Vierumäki, Heinola
- Opastuspalvelut Tuija Kauppi, Heinola
- Jalkautus, Hollola
- Hollolan Hirvi
- Luonnollisesti Osuuskunta, Hollola
- Niipalan tila, Hollola
- Best Lake Nature Adventures, Lahti
- GreenStar Hotel Lahti
- Jokimaan Paroni, Lahti
- Jounin kalakeikka, Lahti
- Kitetirri tmi, Lahti
- Lakeland Apartments, Lahti
- Liikuntakeskus Pajulahti, Lahti
- Painovoima ry / Enonsaaren matkailutoiminta, Lahti
- Salpausselän kalaretket, Lahti
- Stimilon, Lahti
- Tervaoutdoors, Lahti
- Matkailu- ja retkipalvelu Raija Hänninen, Sysmä
- Taipaleen pientila / Kammiovuoren hunaja, Sysmä
- Tervalepikon Torpat, Sysmä





KOHTI KESTÄVÄÄ MATKAILUA SALPAUSSELKÄ UNESCO GLOBAL GEOPARK -ALUEELLA

KEHITTÄMISSUUNNITELMA 2023-2030

Kestävän matkailun periaatteemme



Toimimme yhdessä



**Vaalimme alueemme
luontoa ja kulttuuriperintöä**



**Tunnumme ja teemme
näkyväksi alueemme
luonnon- ja
kulttuuriperinnön**



**Vahvistamme hyvinvointia ja
alueemme elinvoimaisuutta**



**Toimimme
ympäristöystävällisesti**

Näkyvyys ja informaatio

- Maasto-opasteet, infotaulut ja -pisteet, kohteiden ja reittien kehittäminen
- Yhteistyössä eri tahojen kanssa
- Päijät-Hämeen liiton rahoittama inventointihanke 2023



Päijänteiden kansallispuiston lähtöpaikkaopasteet Padasjoen Laivarannassa

Kohteiden kestävä käyttö!

Retkietiketti

<https://www.luontoon.fi/retkietiketti>



Päijännetalo, Växky: lähituotekauppa, matkailuinfo, Geopark-info, museo

Näkyvyys ja informaatio: sähköiset kanavat



Näköaloja



Veden äärellä



Metsäpoluilla



Historiaa ja kulttuuria

- Salpausselkä Geopark –**nettisivut** visitlahti.fi-sivuston osana www.salpausselkageopark.fi / <https://visitlahti.fi/etusivu/salpausselkageopark>
- Geopark-etusivulta löytyy mm. video sekä linkit kohteisiin, matkailukartalle <https://visitlahti.fi/matkailukartta/> ja ladattavaan kohdeoppaaseen
- **Facebook.com/salpausselkageopark**
- **Instagram @salpausselkageopark**
- Tietoa myös kuntien nettisivuilla

Geopark on...

- Arvonimi
- Alue ja käyntikohteita

Mutta myös

- Toimintaympäristö / -alusta
- Ihmisiä
- Yhteistyötä, verkostoja
- Tekemistä
- Mahdollisuuksia!

- Paikka, paikkoja
- Paikan hengen tunnistamista, vahvistamista, vaalimista ja korostamista
- Toimintaa paikassa



Lisätietoa

Salpausselkä Geopark:

www.salpausselkageopark.fi / www.visitlahti.fi

Maailmanlaajuinen ja Euroopan verkosto:

<https://en.unesco.org/global-geoparks>

<https://globalgeoparksnetwork.org/>

<https://www.visitgeoparks.org/>

<http://www.europeangeoparks.org/>

Suomi:

Rokua Geopark <https://www.rokuageopark.fi/fi/koe>

Lauhanvuori-Hämeenkanngas Geopark <https://lhgeopark.fi/>

Saimaa Geopark <https://www.saimaageopark.fi/>

Kraatterijärvi Geopark -projekti <https://kraatterijarvigeopark.fi/>





unesco

Global Geopark

Kiitos!

[#salpausselkägeopark](#)

kati.komulainen@lahtiregion.fi

www.salpausselkageopark.fi

facebook.com/salpausselkageopark

Instagram [@salpausselkageopark](#)

Kintterönlammi

Kuva: Markus Hänninen